



Программа энергобезопасности

**Стой!
Не придумывай
как достать
или проникнуть.
Позови взрослых!**

#bezopasnost

Взрослые обязаны особенно
внимательно следить за детьми и
охранять их, когда рядом находится
электрооборудование



8 800 2501 220

телефон горячей линии

www.rosseti.ru/press/electrosafety

beopasnost



Программа энергобезопасности

**Нельзя играть
вблизи линий
электропередачи!**

#bezopasnost

Взрослые обязаны особенно
внимательно следить за детьми и
охранять их, когда рядом находится
электрооборудование



8 800 2501 220

телефон горячей линии

www.rosseti.ru/press/electrosafety

beopasnost



Программа энергобезопасности

**Нельзя ловить
рыбу рядом
с линией
электропередачи!**

#bezopasnost

Взрослые обязаны особенно
внимательно следить за детьми и
охранять их, когда рядом находится
электрооборудование



8 800 2501 220

телефон горячей линии

www.rosseti.ru/press/electrosafety

beopasnost



Программа энергобезопасности

**Нельзя
открывать двери
трансформаторных
подстанций!**

#bezopasnost

Взрослые обязаны особенно
внимательно следить за детьми и
охранять их, когда рядом находится
электрооборудование



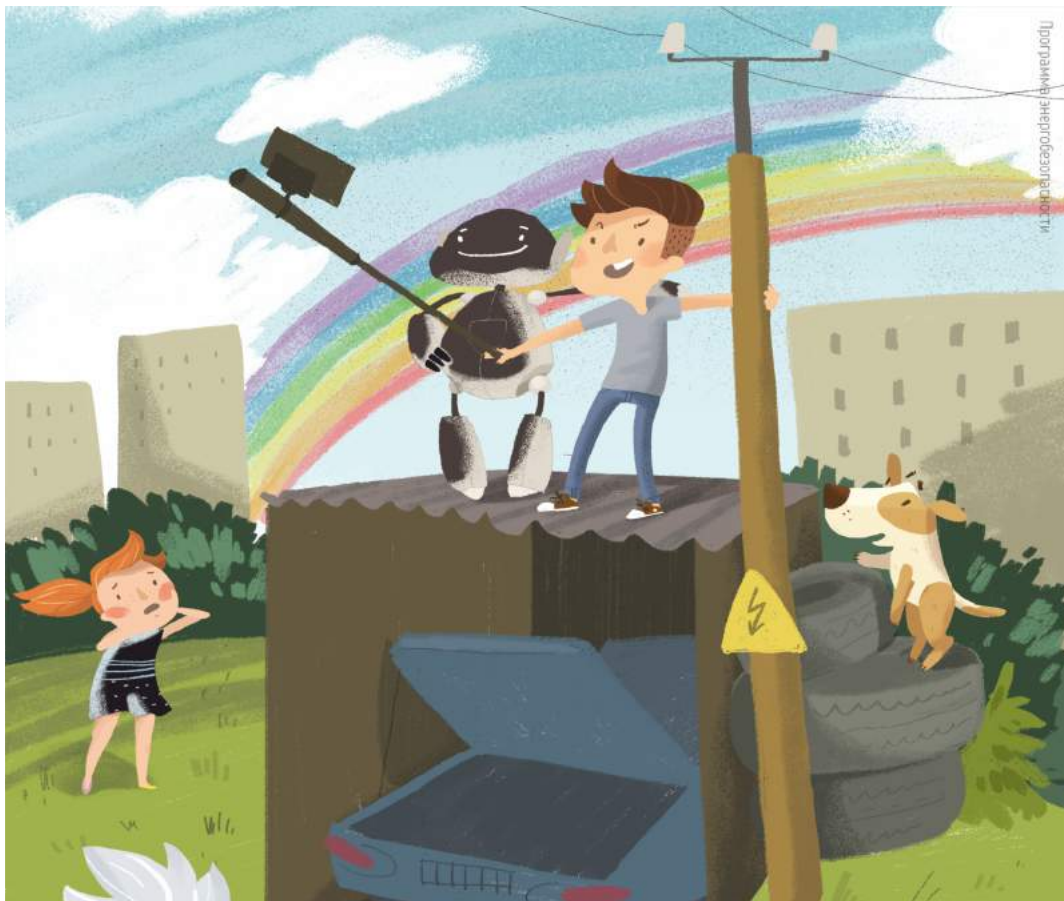
8 800 2501 220

телефон горячей линии

www.rosseti.ru/press/electrosafety

beopasnost





Прогноз погоды: ясно



Электроэнергия – наш незаменимый помощник. Но для тех, кто не знает или пренебрегает правилами электробезопасности, не умеет обращаться с бытовыми приборами, нарушает правила поведения вблизи энергообъектов, электроэнергия таит в себе смертельную опасность.

Запомни:

1. **НЕЛЬЗЯ** пользоваться электроприборами без разрешения взрослых.
2. **НЕЛЬЗЯ** пользоваться неисправными электроприборами, а также самим чинить и разбирать их.
3. **НЕЛЬЗЯ** играть с электрическими розетками (если ты увидел неисправную розетку, выключатель, оголенный провод, ничего НЕ трогай и сразу расскажи об этом взрослым!).
4. **НЕЛЬЗЯ** касаться включенных электроприборов мокрыми руками или протирать электроприборы влажной тряпкой.
5. **СМЕРТЕЛЬНО ОПАСНО** касаться оборванных висящих или лежащих на земле проводов или даже приближаться к ним. Удар током можно получить и в нескольких метрах от провода за счет шагового напряжения.
6. **СМЕРТЕЛЬНО ОПАСНО** влезать на опоры высоковольтных линий электропередачи, играть под ними, разводить костры, разбивать изоляторы на опорах, делать на провода набросы проволоки и других предметов, запускать под проводами воздушных змеев.
7. **СМЕРТЕЛЬНО ОПАСНО** открывать лестничные электрощиты, находящиеся в подъездах домов, влезать на крыши домов и строений, где поблизости проходят электрические провода, заходить в трансформаторные будки, электрощитовые и другие электротехнические помещения, трогать руками электрооборудование, провода.
8. **СМЕРТЕЛЬНО ОПАСНО** останавливаться на отдых вблизи воздушных линий электропередачи, либо подстанций и рыbachить под проводами линии электропередачи.

Нельзя использовать палку для селфи рядом с электрооборудованием и линиями электропередачи!
#bezopasnost

Взрослые обязаны особенно внимательно следить за детьми и оберегать их, когда рядом находится электрооборудование

8 800 2501 220
телефон горячей линии

www.rosseti.ru/press/electrotravmatism
bezopasnost

